

2021
健康経営優良法人
Health and productivity

行動力と思いやり

発行所 土岐商工会議所
岐阜県土岐市土岐津町高山4
TEL(0572)54-1131 FAX(0572)54-1188
令和3年5月25日発行 印刷所/東濃企画株式会社

TOKI NEWS

**第112回
通常議員総会**

**令和3年度事業計画・収支予算を承認
ウイズコロナを見据えた
支援体制強化を推進**

3月26日、セラトピア土岐3階大会議室にて第112回通常議員総会を開催し、令和3年度事業計画など6議案について審議され、原案どおりに可決承認されました。

役員の異動では常議員の水野清司氏(株カクジン会長)が退任され、土本徳和氏(美濃冷暖(株)社長)が議員から常議員に就任。議員には東隆之氏(株あづま商店社長)が就任されました。いずれも任期は令和4年10月31日まで。

基本方針【抜粋】

総会に先立ち、経済界の視点から産業・文化・自然・歴史などの分野で、心豊かに快適で住みよい街づくりに功績のあった個人・法人・団体を表彰する第12回「とき☆キラリ賞」の表彰があり、長年ボランティアガイドとして「おもてなしの心」で活動続ける「土岐市観光ガイドの会」と女性ならではの視点で子ども向けの陶育や美濃焼の魅力を発信する「美濃焼おかみ塾」の2団体に対して大島会頭より和紙工芸作家中嶋正悟さん制作の賞状と副賞が贈られました。



キラリ賞受賞者の「美濃焼おかみ塾」(左)と「土岐市観光ガイドの会」(右)

当地域では、地域経済を支える中小企業・小規模事業者は人口減少・少子高齢化・後継者不足などの従前からの構造的課題に加え、コロナ禍の影響で経営は停滞し、雇用維持も難しい環境に置かれています。こうした中、当会議所では会員の皆さまの事業継続とウイズコロナを見据えた支援体制の強化を図るとともに、将来の土岐市経済界を担う若手を対象に「土岐青年経営塾」を継続し、予想も出来ない時代に対応できる人材の育成にも努めてまいります。

美濃焼業界支援事業では、継続してデザインと協働による付加価値の高い新商品開発と大型展示会を活用した販路開拓支援に加え、新たに業界の分業構造や高齢化、後継者不足等による連鎖廃業や技術の消滅が顕在化する中、社・メーカーの連携や内製化等業界構造の再構築についての意識調査を本年実

活動計画重点事業	
I	地域社会、経済に関する要望提言活動
II	地域力創生への取り組み ・美濃焼業界と飲食店が連携した「どんぶりを活用したテイクアウト事業」による需要拡大 ・「土岐青年経営塾」による将来の土岐市を担う人材育成 ・(一社)土岐市観光協会と連携した観光振興 ・美濃焼業界における産業構造の現状確認と将来にむけての研究調査 ・創業・第二創業支援の実施
III	旧会館取壊しに向けた着実な遂行
IV	コロナ禍の厳しい環境を踏まえた事業継続支援の実施 ・新型コロナウイルスに関する「経営相談窓口」の設置 ・国・県等の補助金等活用促進、事業継続力の強化支援 ・感染症や災害等のリスクに対する事業継続力強化支援計画の作成支援 ・新商品の開発と展示会を活用した販路開拓支援
V	地域基盤整備による広域経済圏の連携
VI	職員の資質向上と商工会議所運営体制の強化

セラトピア土岐4階への商工会議所事務所の移転も無事完了したし、役員一同決意も新たに地域経済発展に努めてまいります。また、昭和49年竣工以来、長年にわたりご利用戴きました旧会議所会館の取壊しを「会館運営委員会」を主体に遂行いたします。

地域経済のオピニオンリーダーとして、会員の皆さまに信頼され、必要とされる商工

会員訪問

美濃冷暖株式会社 女性が活躍する、女性目線の家造り
代表取締役 土本 徳和
土岐市土岐口南町3丁目25 美濃ビル
☎55-5352



今年創業50周年を迎えた空調・給排水工事の美濃冷暖(株)は、2019年から新しく個人住宅「M style home(エムスタイルホーム)」を立ち上げました。きっかけは、以前から経営強化の為に個人向け事業(BtoC)が必要だと思っていたことに加え、地域の若者夫婦が求めている家をこの地に造り、クライアントに心から喜んで貰うと共に、街の価値向上の一助になりたいと考えたからです。

「女性ならではの目線で提案します」と話す土本徳和社長と女性スタッフの皆さん

新規事業を始めるにあたりスタッフとともに1年間かけて商品開発を行い、「健康」「耐震」「快適」な家と、「女性目線による家づくり」という現在のコンセプトに至りました。そして営業・設計に携わるスタッフは全員が女性で、女性ならではのセンスや家事導線の良さ等、きめ細やかな提案で喜ばれています。土本社長は「人口減少による人手不足を解消するには女性の活用が必要不可欠。当社は20~30代夫婦をターゲットにしており、生活者目線に近い女性スタッフに営業・設計・宣伝等すべて任せている」と語る。

去年はコロナ禍のなか5棟(建築中含む)の実績をあげ今年度も受注状況は好調との事。創業50周年の今年は更なる飛躍を目指して一致団結している姿が印象的でした。

子どもと一緒に出勤できる職場

「事業活動表彰」と「組織強化表彰」をダブル受賞!

3月18日に開催された日本商工会議所通常議員総会にて当会議所は、事業活動表彰(10商工会議所受賞)と組織強化表彰(18商工会議所受賞)をダブル受賞しました。

事業活動表彰では、2015年度に「美濃焼業界支援事業」を立ち上げ、原料確保から販路開拓支援まで一貫した活動を行ってきた「経営塾」の運営に基き、伴走支援を行

また、組織強化表彰は過去5年間の高い会員組織率の維持に努めたことにより表彰を受けました。今後とも組織強化を図るとともに、会員事業所の皆様のお役に立てる事業を推進してまいります。

事業活動表彰

経営発達支援計画に基づき「美濃焼」を伴走支援
土岐商工会議所



組織強化表彰(高組織率)
18商工会議所

(札幌、魚津、下諏訪、小山、徳谷、松戸、精進、高山、中津川、土岐、伊勢、瑞穂、府中、宇部、長門、小野田、平戸、中津)



佐分利元副会頭 和紙工芸品を新事務所へ寄贈

元副会頭佐分利鎌尔氏(株)サブリ会長)より新事務所移転祝い並びに令和2年春の旭日双光章受章記念として、曾木町在住の和紙工芸家・中嶋正悟さんの和紙工芸品「富士」を寄贈いただきました。作品は縦90センチ、横120センチの和紙絵で、赤富士に雲がたなびく荘厳な様子が金箔なども用いて鮮やかに描かれ、会頭室に飾られました。



会頭室に飾られた和紙工芸品「富士」と左から大島会頭、寄贈者の佐分利鎌尔氏、作者の中嶋正悟氏



5月からスタートしたプレート(上段)と大好評の丼(下段)

プレート参加店舗
 ○泉地区
 味信すし、一寸法師、駒寿し(井)、座・じゅう兵衛、美濃寿司(井)、焼肉牛亭土岐店、焼肉食堂はな牛土岐店

大好評のどんぶりに続き 第2弾「プレートテイクアウト」スタート!

新型コロナウイルス感染拡大により厳しい状況を打破するために昨年12月より始めた「どんぶりを活用したテイクアウト事業」は、メディアに取り上げられる機会も多く、予想以上の反響を頂いております。開始当初の12店舗から1店舗増え13店舗となり、約4800個(4月末現在)のご利用を頂いて頂いております。飲食店からは、「苦しい時期にテイクアウト

トで来店されるお客様が増えた」「どんぶり目当てに他県からのお客様もいらつしやうた」等のお声を頂いております。また、プレートのテイクアウト事業も5月より順次スタートし、現在飲食店17店舗が参加。メーカー3社の10種類のプレートから選んで購入いただき、購入金額の半額を商工会議所が補助します。

豊富なメニューの中から好みのお品をプレートと一緒にテイクアウトしませんか。

井ぶり参加店舗
 うなぎの横綱、大廣園、日本料理あん堂、山神温泉湯乃元館、柿野観光ホテルつる屋、柿野温泉八勝園

○土岐津地区
 キャビンセラトピア店、シークレットタイムカフェ、dot・ファーマーズキッチン(井)
 ○妻木・下石地区
 志江留(井)、味楽(井)、加登屋食堂(井)、焼肉おくら
 ○肥田・駄知地区
 日本料理鶴比那屋(井)
 ※井と記載のある店舗は井ぶりテイクアウトにも参加



仕入資金・手形決済資金等の運転資金や、工場・店舗の改修のための設備資金等、事業資金の借入れをお考えの小規模事業者の方に、日本政策金融公庫から無担保・無保証人・低金利で融資が受けられる「マル経融資制度」があります。申込み要件等、詳しくは指導課までお問合せください。

借入限度額 2千万円以内
利率 年1.21%
返済期間(うち据置期間)
 設備資金10年以内(2年以内)
 運転資金7年以内(1年以内)
 また、新型コロナウイルス感染症の影響により、最近1カ月間等の売上高または過去6カ

無担保
 無保証人
 低金利

事業資金の借入には「マル経融資制度」を!

月(最近1カ月を含む)の平均売上高が前3年のいずれかの年の同期と比較して5%以上減少しているまたはこれと同様の状況にある方は、次の条件の融資制度があります。

借入限度額
 通常の融資額+別枠1千万円
利率
 【当初3年間】年0.31%
 【4年目以降】年1.21%
返済期間(うち据置期間)
 設備資金10年以内
 (4年以内別枠の1千万円以内)
 運転資金7年以内
 (3年以内別枠の1千万円以内)
 【5月15日現在の情報・利率】

会員訪問

有限会社味楽
 代表取締役 田中 靖人
 土岐市妻木平成町2-40
 ☎57-8913

旬の食材を活かし 味を楽しむ食事処

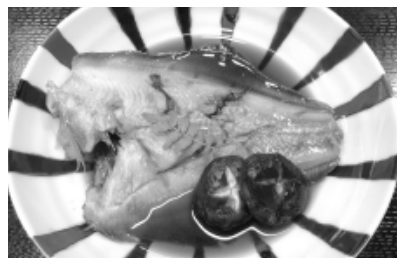
妻木にある「味楽」は、創業50年を迎える鰻・会席料理店です。店主の田中靖人さんは、25歳までホテルなどで経験を積んだ後、父のもとで料理の腕を磨き、4年前に後継者となり、夫婦でお店を切り盛りしています。秘伝のタレが自慢の鰻料理に加え、トラフグの会席料理や魚の煮つけなど、豊富なメニューを取り揃え、お客さまからは旬の食材を活かした料理が「季節を感じる事が出来る」と人気です。



「季節を感じられる料理を味わってほしい」と話す田中夫妻

「これからもお客様に、店名の由来である“味を楽しんでいただく”よう家族の食事会や会合など楽しめる場所として、ちょっとした贅沢な時間を過ごしていただければうれしい」と話す田中さん。

テイクアウトにも力を入れており、本紙面でも紹介している器ごとお持ち帰りできる「どんぶり・プレートテイクアウト事業」に参加されています。鰻丼や、煮魚・唐揚げ・だし巻きたまごなど豊富なメニューがあります。特に煮魚は一押しのお品です!自宅でもおいしい料理を堪能できますので、是非テイクアウトをしてみてくださいかでしょうか。



お皿も貰える「カレイの煮付け」780円(税込)
 営業時間:昼11:00~14:30 夜17:00~22:00
 定休日:月曜日

ソフトウェアの知識 IT・IoT推進事業 お役立ち情報Vol.8 Excelの機能について

今回は、ソフトウェアについてお話しします。

初心者向けにExcelについて。実はExcelの機能は優れており、Excelを限界まで使いこなせば、かなりの業務に対応することが可能です。しかもExcelは定期的に新機能を搭載することがあります。

例えば、PowerQueryという機能をご存じでしょうか。これは2016年に追加されたもので、Excelを簡易的にリレーショナルデータベースのように使える機能です。

なお、Excel新機能の使い方を学ぶには、YouTubeにて検索すると動画がある場合がありますので、検索してみてください。

各事業所が望む“生産性向上”“業務効率化”に向けて、当所では各分野に精通した専門家を招聘し、IT・IoT推進委員会を発足しました。お役立ち情報をシリーズでご紹介していきます。



中小企業診断士 島 智嗣氏

外食産業用食器備品什器通販 **みのはん** **イトー株式会社**

代表取締役 **岩原 崇**

本社 〒509-5171 岐阜県土岐市泉北山町2-7
 TEL:0572-55-0890 FAX:0572-55-0995
 イトーアークシルヴァ 〒509-5142 岐阜県土岐市泉町久尻北山1431-20
 TEL:0572-44-8618 FAX:0572-53-3911
 https://www.minohan-net.com

ガンリンスタンド・LPガス・石油製品・リフォーム・太陽光発電
 機械工具・不動産・飲食・フィットネス・教育・コインランドリー

石黒商事株式会社

代表取締役 **石黒 義啓**

本社 〒509-5142 岐阜県土岐市泉町久尻 20-16
 TEL (0572) 55-2153 FAX (0572) 54-1106
 http://www.ishiguro-shouji.co.jp

明るい未来に向かって、お客様と共に歩む

Ohshima 株式会社 大島電気工事

代表取締役 **大島 靖生**

本社:土岐市鶴里町柿野2474 TEL:52-2266
 支店:多治見市喜多町1-99 TEL:24-1087

ぎふネットショップ 総合支援センター

完全予約制 相談無料

「ぎふネットショップ総合支援センター」は、ネットショップの出店・運営に関する相談にお応えします。また、スタッフによる相談対応だけでなく、専門家(プロカメラマンやWebデザイナー等)による撮影指導、デザイン指導なども受けることができます。(専門家による指導は年間3回まで無償)ぜひ、ご活用ください。

○相談内容

- ・ネットショップ開設・運営・集客に関する相談
 - ・商品の写真、動画などの撮影・編集方法など
- ※Zoom、Skypeによるオンライン相談にも対応しております。



【申込み方法】電話またはホームページのお問合せフォームよりお申込みください。

ぎふネットショップ総合支援センター

☎ 080-1592-1995 受付 9:00~17:00(平日のみ) ●お気軽にお問合せください。
【E-mail】ec-support@mb.ginet.or.jp 【ホームページ】https://www.gifuec-support.com

中小企業・小規模事業者のみならず おすすめ保証制度のご案内!

岐阜県信用保証協会は、中小企業・小規模事業者のみならず、企業が金融機関から事業資金を借り入れる際に公的な保証人となり、融資を円滑にする公的機関です。

近年は信用保証業務に加え、創業支援・経営支援にも力を入れています。

県羽ばたき(県制度)

対象者 県内で事業開始後1年以上5年未満の個人・法人の方

返済期間 運転資金7年以内、設備資金10年以内(据置1年以内)

限度額 2,000万円
(既存保証付融資残高と合算)

県小口Z(県制度)

対象者 県内で1年以上継続して事業を営む個人・法人の方

返済期間 運転資金7年以内、設備資金10年以内(据置1年以内)

限度額 2,000万円
(既存保証付融資残高と合算)

利率 一律年0.8%の固定利率

保証料率 年0.50%~1.10%

土岐市小口

対象者 市内で1年以上継続して事業を営む個人・法人の方

返済期間 運転・設備資金10年以内

限度額 2,000万円
(既存保証付融資残高と合算)

利率 一律年0.8%の固定利率

保証料率 年0.50%~2.20%

※保証申込の際は金融機関及び当協会の審査があり、ご希望に添えないこともございます。



「事業再構築補助金」の概要を説明する、講師の伊藤慎悟先生

思い切った事業転換を! 「事業計画策定セミナー」を開催

事業再構築補助金の申請者向け4月20日、新事務所移転後、初となる講習会「事業計画策定セミナー」を開催しました。講師には全国で活躍されている中小企業診断士 伊藤慎悟氏(コンサルテイング・シスト代表)を招聘し、補助金の概要をはじめ、戦略マップを活用した事業計画書の作成方法等

「ネット販売を始めた」「商標登録をした」「今後の事業展開についての相談や「歩留まりをよくしたい」「原価率を低く抑えたい」など課題解決には、「ご要望に応じて登録された中小企業診断士、弁理士、税理士など経験豊富な専門家を無

経営のお悩みに的確なアドバイス 『専門家派遣制度』のご利用を!

料で派遣する「専門家派遣制度」があります。専門家に相談という敷居が高く敬遠される方もいますが、経営に関する内容であればどんな事でも相談できます。相談の際は、専門家だけでなく我々商工会議所の職員も同席

しフォローしますので安心して相談できます。専門家への相談費用は基本的には無料ですが、会社の規模により、派遣回数に制限があります。令和2年度の相談内容は、新商品・新サービス22件。販路開拓15件。IT関連27件など多くの事業所さまにご利用いただきました。まずは商工会議所へお問合せください。

でます。経験豊富な商工会議所の経営支援員と、資金計画等を事前打ち合わせしてから保証申込を行っていただくことで、保証決定までスムーズに進むことが多いというメリットがあります。ぜひお気軽に土岐商工会議所窓口へご相談ください。当協会は、土岐商工会議所をはじめとする関係機関との連携強化等を図り、皆さまの経営・資金繰りを応援します!

お問い合わせ先
岐阜県信用保証協会多治見支店
☎22-3100

チラシ折込サービスを利用しませんか?

「商工会議所ニュース」に貴社のチラシを同封し、市内会員事業所及び官公庁・近隣商工会議所へ新製品・サービスを紹介します。

メリット	使い方
割安料金で約1,800の会員事業所に送付1回につき1種類20,000円	新商品・新サービスの案内、イベント・セミナーの案内、テナント募集など
発行月	年6回(5月・7月・9月・11月1月・3月)
サイズ	B5・A4サイズ。但しB4・A3は二つ折りにする。
その他	チラシ内容については申込み時に確認させていただきます。

※その他、詳しくは業務課までお問い合わせください。

- ・補助率 6千万円以下 2/3
- ▼導入事例
 - ①飲食業が、店舗の一部を縮小し、非対面注文システムを活用したテイクアウト販売を新たに開始。
 - ②ヨガ教室が室内の密を回避するため、新たにオンライン形式での運営を開始。

事業再構築補助金の詳細についてはホームページをご覧ください。



8月には「小規模事業者持続化補助金」申請者向けのセミナーを開催予定です。詳細が決まり次第、当所ホームページやSNSで紹介いたします。

健康診断・人間ドック・作業環境測定

一般財団法人
ききよの丘健診プラザ

〒509 5127 土岐市土岐ヶ丘2丁目12番地の1

☎ 0572(56)0115 FAX 0572(56)0248

珈琲&レストラン

キャビン

セラトピア土岐店

〒509-5121 土岐津町高山4番地 TEL 0572-55-0200

豊富な生活シーンとスタイルを提案する

株式会社 **丸利玉樹利喜蔵商店**

〒509-5202 岐阜県土岐市下石町975
TEL 0572-57-7111/FAX 0572-57-3786

困難を乗り越えるために 『各種補助金』のご案内

コロナ感染対策と経済活動の両立に資する設備導入や、販路開拓への投資、テレワーク等に対応したITツール導入、新分野・業態転換などの企業の思い切った事業再構築等に対し、各種補助金の公募が開始されています。当会議所では、補助金に関する相談・支援を行っておりますので、お気軽にお問い合わせいただき、経営力強化にお役立てください。

《補助事業の一例》

▼ものづくり補助金

【通常枠】新製品・サービス・生産プロセスの改善に必要な設備投資等を支援。
●補助上限 1千万円 ●補助率 1/2(小規模2/3)

導入事例

- 「食べられるクッキー生地のコーヒーカップ」製造機械を新たに導入
- 小ロット製品受注対応の装置導入による生産性向上

【低感染リスク型ビジネス枠】

対人接触機会の減少に資する製品開発や、設備投資・システム構築等を支援。
●補助上限 1千万円 ●補助率 2/3以内

導入事例

- 遠隔操作や自動制御等の機能を有する製品開発
- ロボットシステムの導入によるプロセス改善

▼IT導入補助金

【通常枠】 会計や労務管理など、ITツール導入による業務効率化等を支援。

導入事例

- 給与計算・会計処理・発注・在庫管理の自動化システムを導入

【低感染リスク型ビジネス枠】

複数の業務プロセスを非対面化し、一層の生産性向上を図るITツールの導入等を支援。

導入事例

- 「遠隔注文システム」、「キャッシュレス決済システム」、「会計管理システム」を同時導入し、顧客と従業員間の業務の非対面化と効率化を図る。

▼持続化補助金

【通常枠】小規模事業者が経営計画を作成して取り組む、販路開拓等の取組を支援。
●補助上限 50万円 ●補助率 2/3

導入事例

- 宿泊業者が、外国語版Webサイトや営業ツールを作成
- 飲食店が高齢者対応のテーブルと椅子の導入

【低感染リスク型ビジネス枠】

ポストコロナを踏まえた、新たなビジネスサービス・生産プロセスの導入等の取組を支援。

導入事例

- 飲食店が大部屋を個室にするための間仕切り設置を行うとともに、オンライン予約制とするためのシステムを導入
- BtoBだけでなくBtoCに進出する為にECサイトの開設

*掲載した以外の枠や、対象要件がありますので、詳しくは指導課へご相談ください。



「お気軽にご相談ください。」アクサ生命保険㈱東濃営業所推進員、左から吉村五月、舘ゆかり、東濃営業所長廣田英也

参加者募集

「商品企画開発」と

「販路開拓」の実践塾

美濃焼業界は年々出荷額の減少が続く、さらには昨年からのコロナウイルス感染症の影響で売上が大幅に落ち込むなど一刻も早く売上が回復を願う事業者の切実な願いとなっております。

こうした中、新たな売上や利益を得るにはよい取引先を増やすことが望ましく、その手段として魅力ある製品作りと展示会出展による販路開拓は非常に効果的です。今回のセミナーは、新商品の

開発を土岐市立陶磁器試験場の協力を得てブラッシュアップや展示会における展示方法、営業方法を学んで頂くほか、売上アップにつながる実践的な内容で実施します。また、セミナーにて魅力的な商品を開発された事業者には「東京インターナショナル・ギフト・ショー」に出展して頂く予定です。

時間	開催日
午後9時	7月6日(火)
午後6時30分	8月3日(火)
午後6時30分	9月7日(火)
午後9時	10月5日(火)全4回

初めてセミナーに参加される方も分かりやすく説明いたしますので是非ともご参加ください。

「商工会議所共済・福祉制度」を会員の皆様にご理解いただき、会員事業所の福祉向上にお役立ていただくことを主な目的にアクサ生命保険㈱と協力し、5月1日から6月30日まで「商工会議所共済・福祉制度キャンペーン」を実施いたします。経営者・役員の皆様の保障や退職金準備他、入院・介護・老後に備えた様々な保障メニューにお応えします。

また、事業承継に備えた証券分析や総合的な保険の見直しなど承りますので、お気軽に問合せください。アクサ生命保険㈱の担当社員がお伺いした際には、是非ご協力をいただきますようお願い申し上げます。【特典】キャンペーン期間中にご加入の事業所様又はご加入者様に素敵なプレゼントを用意しています。

お忘れなく！
源泉納期は7月10日です

完全予約制・源泉納期特例相談

個人事業者の専従者及び従業員の給与等に係る源泉納期特例相談を次の日程で開催します。

ご相談日時は全て予約となりますので、事前に電話にてご予約をお願いします。

○開催場所・日にち
妻木公民館 6月29日(火)
駄知公民館 7月6日(火)
土岐商工会議所
6月28日(月)、30日(水)
7月1日(木)、2日(金)、5日(月)
7日(水)、8日(木)、9日(金)

○時間
午前10:00~12:00
午後13:00~16:00

○持ち物
・令和3年分源泉徴収簿
・1~6月分の支払給与額がわかる書類
・扶養控除申請書・所得税の納付書
・前期分源泉徴収簿

○来場される皆さまへお願い
マスクの着用、手消毒、検温のご協力、また、発熱・風邪症状等体調不良の方は来場をご遠慮願います。

○予約先 土岐商工会議所 ☎54-1131

一般建築塗装 岐阜県知事許可(般-1)第600471号

塗装の浩屋

外壁塗り替え 屋根塗装など

フリーダイヤル ☎0120-531-580 塗装の浩屋 検索

TEL 53-1580 土岐市泉町大富244-1

室内28度設定 クールビズ実施中！

5月1日より、節電・省エネの一環としてクールビズで業務に従事させていただきます。皆様のご理解とご協力をお願いいたします。また、来所の際は軽装でお越しください。

会場 土岐商工会議所
個別相談 1社 90分
定員 20名程度
申込締切 7月2日(金)

※セミナーの詳細は同封のチラシにてご確認ください。

maruesu

土木工事・産業廃棄物処分・舗装工事・各種構造物解体工事

株式会社 マルエス産業

本社 〒509-5101 岐阜県土岐市泉町河合819-2
TEL0572-55-1285 FAX0572-55-0437
処理場 〒509-5402 岐阜県土岐市曾木町宇古田3103
TEL0572-52-2367 FAX0572-52-2521
https://www.maruesu-s.co.jp 岐阜県知事(特)第2963号

タクシーのご予約・ご用命は 迅速・安全・親切な

近鉄東美タクシー

TEL 0572-54-3175

ホームページの家庭教師 集中個別レッスン

hps-toki.com
☎090-8422-3095

ホームページサポートとき

会員優待券は従業員の方もご利用いただけます。下記の優待券は会議所窓口でお渡しします。

- ナガシマスパーランド ○ラダーナ蒲郡 ○アクア・トトぎふ ○モンキーパーク ○リトルワールド ○南知多ビーチランド ○コロナワールド