

TOKI NEWS

夢は大きく 打っ手は無敵!

2022
健康経営優良法人
Health and productivity

発行所/土岐商工会議所 岐阜県土岐市土岐津町高山4 TEL(0572)54-1131 FAX(0572)54-1188 印刷所/東濃企画株式会社



鈴木達也
高砂工業(株)



伊藤克紀
(株)カネコ小兵製陶所



酒井良郎
(株)マルエス産業

副会頭



石黒信彦
石黒商事(株)

会頭

第7代会頭に石黒信彦氏 新しい土岐市 新しい美濃焼のまちに!

10月18日、八勝園湯元館にて役員・議員任期満了に伴う臨時議員総会を開催し改選を行った。新しい会頭には副会頭の石黒信彦氏(石黒商事(株)会長)が就任した。副会頭には酒井良郎



市内窯元・作家らの美濃焼を取り揃えた「TOKI MINOYAKI」

「TOKI MINOYAKI」 実証実験店舗オープン! スマホでふるさと納税可能

石黒新会頭は「イオンモール土岐のオープンにより、土岐プレミアム・アウトレット土岐と合わせて年間1300万人が訪れるまちになったことを自覚して、新しい土岐市、新しい美濃焼のまちをつくってきたい」とあいさつした。

商工会議所と土岐市、土岐市観光協会からなる「土岐市販売戦略等チャレンジ協議会」は、新たな手法による美濃焼の販路拡大を目指し、10月7日、イオンモール土岐1階に実証実験店舗「TOKI MINOYAKI」を開店しました。

床面積115平方メートルの店舗には、陶芸作家や窯元、商社60社の商品約4000品が並び、美濃焼の魅力を伝えるための展示も充実しています。また、土岐市のふるさと納税返礼品コーナーでは、ふるさと納税をすることで、その場で返礼品として、美濃焼を受け取ることができます。

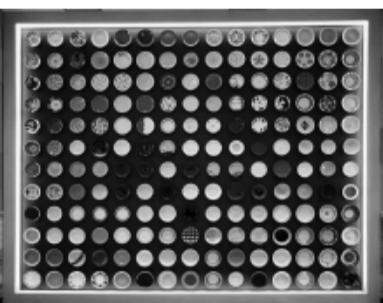
販売。若手クリエイターや著名な陶芸作家の作品も並んでいます。また、土岐市のふるさと納税返礼品コーナーでは、ふるさと納税をすることで、その場で返礼品として、美濃焼を受け取ることができます。

就職を目指す高校生のための「合同企業説明会」参加企業募集

これから就職を考える市内および近隣の高校生を対象とした高校生のための「合同企業説明会」を令和5年5月18日(木)にセラトピア土岐1階にて、開催いたします。



高校生のための「合同企業説明会」の様子



コメダ珈琲店内にある地元の美濃焼皿が飾られた壁

イオンに会員企業が出店 地元らしさをアピール!

イオンモール土岐には、会員企業の石黒商事(株)が運営する「コメダ珈琲店」等や(有)ゼストコーポレーション「Nature Ave.」が出店しています。



インテリア雑貨が並ぶ店舗「Nature Ave.(ナチュラル アヴェニュー)」

また、東美濃PRブースがコメダ珈琲店玄関横に設けられています。

労働保険の手続きは 事務組合のご利用を!

一人でも労働者を雇用する事業主は、労働保険に必ず加入しなければなりません。「労働保険」とは、労災保険と雇用保険の総称です。土岐商工会議所労働保険事務組合では、事業主からのご依頼に応じて、労災保険の加入手続きや、労災保険料の算出・納入の手続きを行います。

詳しくは、土岐商工会議所までお問い合わせください。
☎54-1131



中小企業119

「中小企業119」は、中小企業、小規模事業者のための経営相談と専門家派遣事業です。事業者の皆様が抱える様々な経営課題に対して、支援機関が専門家を派遣して課題解決をサポートします。

経営課題の解決で悩んだときは、まずは土岐商工会議所に相談ください。皆様のお悩みに対する回答をするだけでなく、解決の難しい課題も「中小企業119」に登録されている専門家に会議所から支援を依頼することができます。

中小企業の経営に関わる各分野の専門家が、課題解決に向けたお手伝いをします。

詳細は 中小企業119ホームページをご確認ください。



経営に役立つセミナーのご案内

人工知能ってなんだ？
基礎から応用事例

人工知能(AI)という言葉をいろいろなところで聞くようになりました。AI技術をわかりやすく紹介し、AIを実現する仕組みを説明します。

開催日 11月18日(金)
時間 13時30分～16時30分
受講料 無料
定員 20名
講師 人工知能推進センターセンター長 国立大学法人東海国立大学機構岐阜大学 工学部教授 加藤 邦人氏

企業のSNS活用と
助成金の活用について

SNSを活用した企業プロモーションについて初歩から学びます。また、SNS活用のための助成金についても解説します。

開催日 12月1日(木)
時間 14時～16時
受講料 無料

岐阜県の
最低賃金をご存じですか？

時間額 **910円**

10月1日から岐阜県の最低賃金が1時間880円から910円(引上げ額30円)に引き上げられました。年齢に関係なく、パートや学生アルバイトなどを含め、県内で働くすべての労働者に適用されます。使用者も労働者も必ず確認しましょう。

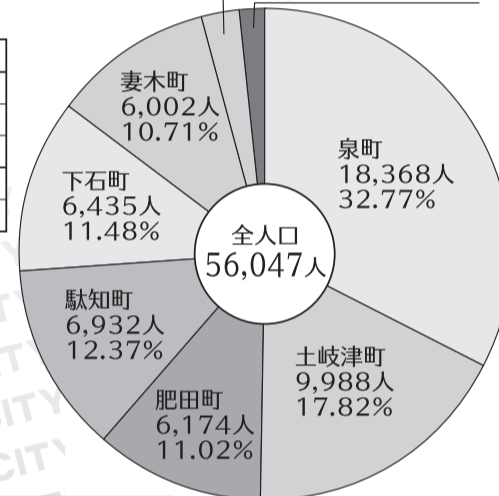
WEBで確認

最低賃金制度 検索

地区別人口及び
地区別割合

令和4年9月30日現在

鶴里町 1,323人 2.36%
曾木町 825人 1.47%



〔地区別人口年齢三区分別
人口割合の比較〕

土岐市全体	H29	R4	増差
年少(0~14歳)	7,040	6,259	△781
生産年齢(15~64歳)	33,723	31,608	△2,115
老年(65歳以上)	18,332	18,180	△152
土岐市の人口	59,095	56,047	△3,048
市の高齢化率	31.0%	32.4%	1.4%

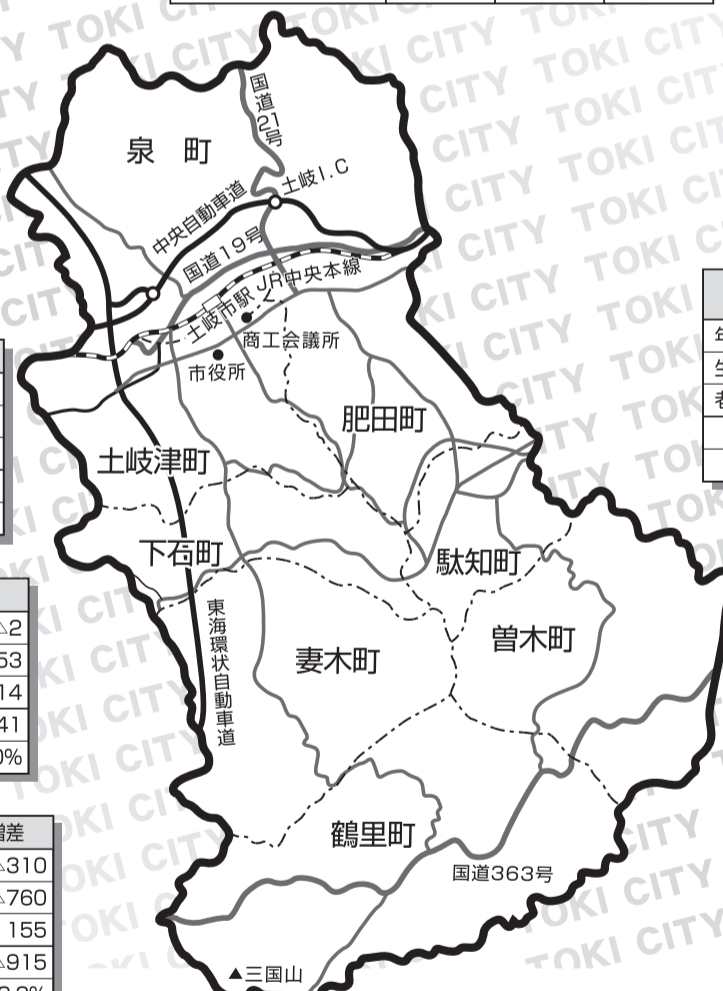
土岐津	H29	R4	増差
年少(0~14歳)	1,398	1,418	20
生産年齢(15~64歳)	5,880	5,751	△129
老年(65歳以上)	2,829	2,819	△10
町内の人口	10,107	9,988	△119
町内の高齢化率	28.0%	28.2%	0.2%

下石	H29	R4	増差
年少(0~14歳)	877	779	△98
生産年齢(15~64歳)	3,828	3,682	△146
老年(65歳以上)	2,061	1,974	△87
町内の人口	6,766	6,435	△331
町内の高齢化率	30.5%	30.7%	0.2%

妻木	H29	R4	増差
年少(0~14歳)	691	596	△95
生産年齢(15~64歳)	3,567	3,339	△228
老年(65歳以上)	2,161	2,067	△94
町内の人口	6,419	6,002	△417
町内の高齢化率	33.7%	34.4%	0.7%

鶴里	H29	R4	増差
年少(0~14歳)	116	114	△2
生産年齢(15~64歳)	810	657	△153
老年(65歳以上)	538	552	14
町内の人口	1,464	1,323	△141
町内の高齢化率	36.7%	41.7%	5.0%

泉	H29	R4	増差
年少(0~14歳)	2,329	2,019	△310
生産年齢(15~64歳)	11,427	10,667	△760
老年(65歳以上)	5,527	5,682	155
町内の人口	19,283	18,368	△915
町内の高齢化率	28.7%	30.9%	2.2%



肥田	H29	R4	増差
年少(0~14歳)	791	701	△90
生産年齢(15~64歳)	3,642	3,507	△135
老年(65歳以上)	1,933	1,966	33
町内の人口	6,366	6,174	△192
町内の高齢化率	30.4%	31.8%	1.4%

駄知	H29	R4	増差
年少(0~14歳)	771	573	△198
生産年齢(15~64歳)	4,121	3,614	△507
老年(65歳以上)	2,900	2,745	△155
町内の人口	7,792	6,932	△860
町内の高齢化率	37.2%	39.6%	2.4%

曾木	H29	R4	増差
年少(0~14歳)	67	59	△8
生産年齢(15~64歳)	448	391	△57
老年(65歳以上)	383	375	△8
町内の人口	898	825	△73
町内の高齢化率	42.7%	45.5%	2.8%

資料:土岐市(平成29(2017)年・令和4(2022)年9月30日現在)
注)外国人含む。旭ヶ丘町分は駄知町に含む。

土岐商工会議所へ
入会しませんか

会員になることで、経営相談や様々な事業への参加・サービスを受けることができます。まずはお気軽にご相談ください。

☆年会費10,000円以上 ※入会金不要

育てよう未来の夢を地元と共に
JAとうと

相談サービス(お気軽にご利用ください)
税務相談—毎月第一水曜日
年金相談—毎月第二水曜日
法律相談—毎月第三水曜日
土岐口支店一階 TEL 0572-55-6111
在宅介護サービスステーション
土岐口支店二階 ☎0120-201-294
TEL 0572-54-8888

羽毛布団のお手入れはおまかせください

ふとんと
介護の棉好

介護保険・福祉用具レンタル、販売(新品・中古品)何なりとご相談ください。

介護保険指定事業所 / 岐阜県公安委員会登録古物商
土岐市障害者日常生活用具給付事業受託事業所
高度管理医療機器等賃貸販売業免許

☎0120-00-3294 土岐市泉町久尻 50-19
朝10:00~夜6:30 月曜休

商工会議所の検定試験により「就職力」アップ! 「即戦力」となる「証し」を手に入れましょう。
日商検定ホームページ <https://www.kentei.ne.jp>